

Περιεχόμενα

Πρόλογος έκδοσης	7
Εισαγωγή	9
1. Βασικά φινάλε	27
Φινάλε 1 Ο κανόνας του τετραγώνου	27
Φινάλε 2 Το πόνι βρίσκεται στην 6η γραμμή	31
Φινάλε 3 Τετράγωνα κλειδιά	33
Φινάλε 4 Το ακριανό πόνι. Ο αμυνόμενος βασιλιάς μπροστά από το πόνι	37
Φινάλε 5 Εγκλωβίζοντας τον επιτιθέμενο βασιλιά	38
Φινάλε 6 Πύργος εναντίον Αξιωματικού. Η λάθος γωνία	39
Φινάλε 7 Πύργος εναντίον Αξιωματικού. Η σωστή γωνία	40
Φινάλε 8 Πύργος εναντίον Ίππου. Στην άκρη της σκακιέρας	41
Φινάλε 9 Πύργος εναντίον Ίππου. Στη γωνία	42
2. Βασικό Τεστ	45
Λύσεις	49
3. Ίππος εναντίον πιονιού	51
Φινάλε 10 Ίππος εναντίον πιονιού στην 7η	51
Φινάλε 11 Τα πόνια του ίππου	53
Φινάλε 12 Το ακριανό πόνι στην 6η γραμμή	54
Φινάλε 13 Το ακριανό πόνι στην 7η	55
Φινάλε 14 Ματ με Βασιλιά + ίππο	57
Φινάλε 15 Το κενό τετράγωνο του ίππου	58
4. Βασίλισσα εναντίον Πιονιού	59
Φινάλε 16 Βασίλισσα εναντίον πιονιού στην 7η	59
Φινάλε 17 Βασίλισσα εναντίον ακριανού πιονιού στην 7η	60
Φινάλε 18 Βασίλισσα εναντίον του Πιονιού του αξιωματικού	62
Φινάλε 19 Μία πολύ συνηθισμένη παγίδα	65
Φινάλε 20 Βασίλισσα εναντίον Βασίλισσας	67
5. Πύργος εναντίον Πιονιού	68
Φινάλε 21 Οι βασιλιάδες δε κοντράρονται. Μόνο μέτρημα	68
Φινάλε 22 Ο αμυνόμενος βασιλιάς είναι αποκομμένος στην 3η γραμμή	69
Φινάλε 23 Ο επιτιθέμενος βασιλιάς βρίσκεται πίσω από το πόνι	71
Φινάλε 24 Ο επιτιθέμενος βασιλιάς από το πλάι	74
Φινάλε 25 Ο πύργος μπροστά από το πόνι	76
Φινάλε 26 Ειδικές θέσεις με τα πόνια του ίππου	77
Φινάλε 27 Το ακριανό πόνι. Πιέζοντας πίσω από το πόνι	79

Φινάλε 28	Το ακριανό πιόνι. Πλευρική πίεση	80
Φινάλε 29	Το πιόνι κερδίζει τον πύργο	82
6. Πύργος εναντίον 2 πιονιών		83
Φινάλε 30	Οι βασιλιάδες δε συμμετέχουν	83
Φινάλε 31	Και οι δύο βασιλιάδες συμμετέχουν	84
Φινάλε 32	Μόνο ο αμυνόμενος βασιλιάς συμμετέχει	86
7. Αξιωματικοί του ίδιου χρώματος: Αξιωματικός + πιόνι εναντίον Αξιωματικού		89
Φινάλε 33	Απομακρύνοντας τον αμυνόμενο αξιωματικό	89
Φινάλε 34	Πίσω από το πιόνι	90
Φινάλε 35	Οι μικρές διαγώνιες	91
Φινάλε 36	Άμυνα από μπροστά	93
8. Αξιωματικός εναντίον Ίππου: ένα πιόνι στη σκακιέρα		96
Φινάλε 37	Κεντρικό πιόνι	96
Φινάλε 38	Το ακριανό πιόνι	99
Φινάλε 39	Το πιόνι βρίσκεται στην 7η γραμμή	102
Φινάλε 40	Ο ίππος που ελέγχει βρίσκεται σε ασταθή θέση	103
9. Ανόμοιοι αξιωματικοί: Αξιωματικός + 2 πιόνια εναντίον Αξιωματικού		104
Φινάλε 41	Πιόνια στην 6η γραμμή	105
Φινάλε 42	Πιόνια στην 5η γραμμή ή και πιο πίσω	106
Φινάλε 43	Ένα πολύ ιδιαίτερο ζεύγος πιονιών. Το κλουβί	109
Φινάλε 44	Πιόνια σε απόσταση μιας στήλης	111
Φινάλε 45	Ελέγχοντας και τα δύο πιόνια από την ίδια διαγώνιο	112
Φινάλε 46	Ο τρόπος νίκης	113
Φινάλε 47	Πιόνια του ίππου (β ή η) και κεντρικό	114
Φινάλε 48	Κεντρικό και ακριανό πιόνι	117
Φινάλε 49	Πιόνια αξιωματικού και ίππου	118
Φινάλε 50	Ο επιτιθέμενος αξιωματικός ελέγχει το τετράγωνο προαγωγής του πιονιού του ίππου	118
Φινάλε 51	Κεντρικό και ακριανό πιόνι	120
10. Πύργος + πιόνι εναντίον Πύργου		123
Φινάλε 52	Η θέση Philidor	124
Φινάλε 53	Η θέση Lucena. Η γέφυρα	125
Φινάλε 54	Η μεγάλη πλευρά	127
Φινάλε 55	Το πιόνι του ίππου. Άμυνα στην 1η γραμμή	128
Φινάλε 56	Κεντρικό ή πιόνι του αξιωματικού. Η αμυντική τεχνική Kling και Horwitz (K&H)	129
Φινάλε 57	Κεντρικό πιόνι στην 6η γραμμή. Απομακρυσμένη άμυνα	

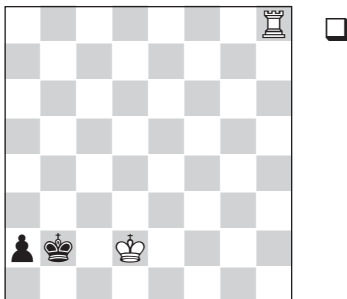
	με τον Πύργο	132
Φινάλε 58	Κεντρικό πιόνι στην 6η γραμμή. Ο πύργος χωρίς απομακρυσμένη άμυνα.	134
Φινάλε 59	Κάθετη αποκοπή μίας στήλης.	136
Φινάλε 60	Κάθετη αποκοπή δύο στηλών. Συνδυαστική μέθοδος Grigoriev	138
Φινάλε 61	Κάθετη αποκοπή δύο στηλών εναντίον πλευρικών σαχ. Απειλές ματ	139
Φινάλε 62	Τέλεια οριζόντια αποκοπή	141
Φινάλε 63	Ατελής οριζόντια αποκοπή	143
Φινάλε 64	Εμφανής Οριζόντια Αποκοπή	144
Φινάλε 65	Πιόνι στην 7η γραμμή. Ο επιτιθέμενος πύργος μπροστά από το πιόνι	145
Φινάλε 66	Πιόνι στην 6η γραμμή. Η Άμυνα Vancura	146
Φινάλε 67	Ο βασιλιάς βρίσκεται μπροστά από το πιόνι το οποίο βρίσκεται στην 7η γραμμή	150
Φινάλε 68	Ο βασιλιάς και ο πύργος υποστηρίζουν το πιόνι	152
11. Πύργος + δύο πιόνια εναντίον Πύργου.		153
Φινάλε 69	Κεντρικά πιόνια	153
Φινάλε 70	Το πιόνι του ίππου	155
Φινάλε 71	Ο αμυνόμενος βασιλιάς αποκομμένος στην τελευταία γραμμή	157
Φινάλε 72	Το πιόνι του αξιωματικού στην 5η γραμμή.	158
Φινάλε 73	Αμυντική διαδικασία	160
Φινάλε 74	Μπλοκαρισμένα δεμένα πιόνια.	165
Φινάλε 75	Ο επιτιθέμενος πύργος βρίσκεται μπροστά από το πιόνι του στην 7η γραμμή.	167
Φινάλε 76	Η Άμυνα Vancura εναντίον δύο πιονιών	168
12. Φινάλε πιονιών		169
Φινάλε 77	Διπλωμένα πιόνια.	169
Φινάλε 78	Απομονωμένα πιόνια	170
Φινάλε 79	Μπλοκαρισμένα πιόνια. Τετράγωνα κλειδιά.	172
Φινάλε 80	Λιγότερο προωθημένα (ή ακριανά) μπλοκαρισμένα πιόνια.	174
Φινάλε 81	Πιόνια σε διπλανάς στήλες.	177
Φινάλε 82	Ελεύθερα πιόνια. Ελιγμοί με διπλό στόχο	177
Φινάλε 83	Ακριανά πιόνια και ένα μακρινό ελεύθερο	181
Φινάλε 84	Το ελεύθερο πιόνι είναι κεντρικό και κοντά	184
Φινάλε 85	Ελεύθερο πιόνι του αξιωματικού στην ίδια πτέρυγα	187
Φινάλε 86	Η αμυνόμενη πλευρά έχει μετακινήσει το πιόνι της. Τρίγωνο	188
Φινάλε 87	Πιόνια 'η' και 'θ' εναντίον 'θ'	190
Φινάλε 88	Βασιλιάς εναντίον δύο ελεύθερων πιονιών.	196
Φινάλε 89	Δεμένα ελεύθερα πιόνια	198

Φινάλε 90	Μακρινά ελεύθερα πιόνια	200
Φινάλε 91	Διπλωμένα πιόνια	201
Φινάλε 92	Διασπάσεις όταν ο βασιλιάς είναι μακριά	202
13. Ανισορροπία υλικού		204
Φινάλε 93	Ματ με Αξιωματικό και Ίππο	204
Φινάλε 94	Ο βασιλιάς στην άκρη	209
Φινάλε 95	Ο βασιλιάς μακριά από την άκρη. Άμυνα Cochrane	213
Φινάλε 96	Άμυνα της 2η γραμμής	217
Φινάλε 97	Πύργος + Πιόνι του αξιωματικού στην 6η γραμμή	219
Φινάλε 98	Πύργος + Ακριανό πιόνι εναντίον Αξιωματικού	221
Φινάλε 99	Βασίλισσα εναντίον Πύργου + Πιονιού	224
Φινάλε 100	Βασίλισσα εναντίον Πύργου + Ακριανού Πιονιού	227
14. Τελικό τεστ		229
	Λύσεις	236
15. Παράρτημα		243
Βιβλιογραφία		251
Ευρετήριο παικτών		253

ΦΙΝΑΛΕ 28 Το ακριανό πιόνι. Πλευρική πίεση

Πατ στη γωνία

Θέση 5.13



Το ακριανό πιόνι δε μπορεί να σώσει την παρτίδα με υποπροαγωγή σε ίππο. Ωστόσο, οι ευκαιρίες για πατ ισοφαρίζουν αυτό το μειονέκτημα.

1. ♖β8+ ♔α1!

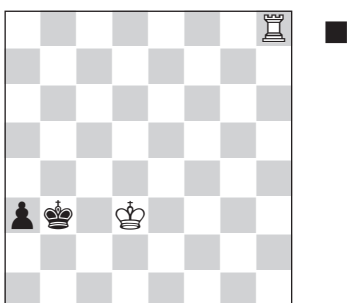
Ο βασιλιάς κρύβεται πίσω από το πιόνι αλλά βρίσκεται σε θέση πατ. Έτσι δεν υπάρχει χρόνος για τον λευκό βασιλιά να πλησιάσει το πιόνι, και είναι ισοπαλία. Θα ήταν επίσης ισοπαλία με οποιοδήποτε άλλο πιόνι. Βέβαια με οποιοδήποτε άλλο πιόνι το 1...♔α3? θα ήταν σωστό για την ισοπαλία, αλλά εδώ στην άκρη της σκακιέρας η προαγωγή κρύβει κινδύνους: 2.♔γ2!+- Και τα μαύρα δεν έχει σημασία τι προαγωγή θα επιλέξουν αφού τα λευκά θα το κόψουν.

2. ♜α8 (το 2.♔γ2 είναι πατ) **2... ♔β2 3. ♜β8+ ♔α1! 4. ♜γ8 ♔β2=**

Ας δούμε τώρα τι γίνεται όταν η πλευρική πίεση συμβαίνει μία γραμμή παραπάνω.

Η κρίσιμη θέση

Θέση 5.14



Στα φινάλε «Πύργος εναντίον Πιονιού», αυτή είναι η θέση κλειδί που πρέπει απομνημονεύσεις. Οι θέσεις στις οποίες το αποτέλεσμα δεν είναι ξεκάθαρο, χρειάζονται ανάλυση. Αυτή είναι μία κρίσιμη θέση, γιατί, με τα μαύρα να έχουν την κίνηση, είναι ισοπαλία ενώ αν παίζουν τα λευκά, κερδίζουν (παίζοντας απλά 1. ♜β8+).

Επιπλέον, όπως θα δούμε και στα παρακάτω διαγράμματα, τα πράγματα διαφέρουν εάν μετακινήσουμε τα κομμάτια μία σειρά επάνω ή κάτω. Επίσης δεν έχει σημασία σε ποιο τετράγωνο βρίσκεται ο πύργος (η εξαίρεση είναι το τετράγωνο β8).

1... ♖β2!

Αποτρέποντας την προώθηση. 1...α2? 2. ♖β8+ ♕α3 3. ♕γ2! και τα λευκά κερδίζουν γιατί ο ίππος στη γωνία πάντα χάνει: 3...α1♘+ 4. ♕γ3+–.

2. ♖β8+

Και οι υπόλοιπες κινήσεις δεν κερδίζουν: **2. ♕δ2 α2! (Θέση 5.13)** 3. ♖β8+ ♕α1! Εικόνα πατ! **2. ♖θ2+ ♕β3! =**. Τυπικό χαρακτηριστικό: όταν ο πύργος δεν βρίσκεται στο σωστό σημείο (δεν είναι δηλαδή έτοιμος να δώσει σαχ από τη στήλη), η καλύτερη λύση είναι να εμποδίσει τον αντίπαλο βασιλιά (2... ♕β1? 3. ♕γ3+–, 2... ♕γ1? 3. ♕γ3).

2... ♕γ1!

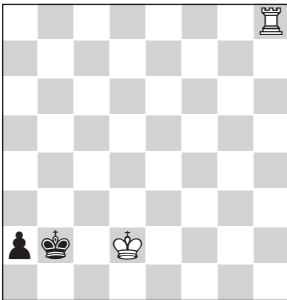
Αφού δεν υπάρχει χρόνος για πατ, δεν υπάρχει λόγος να εμποδίσει το πiónι.

3. ♕γ3 (3. ♖α8 ♕β2) 3...α2 4. ♖α8 ♕β1 5. ♖β8+ ♕γ1! =

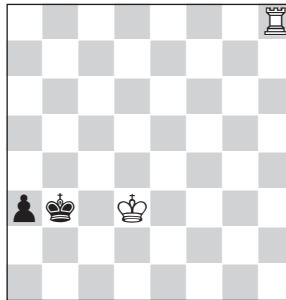
Η σιγουριά του πατ: αυτή θα συνέβαινε εάν ο λευκός βασιλιάς ήταν στο δ2, αλλά τώρα μετά από 5... ♕α1?? έχουμε 6. ♖ζ8 και ματ.

Συμπέρασμα: Το ακριανό πiónι δεν είναι πιο αδύνατο από τα υπόλοιπα εναντίον της πλευρικής πίεσης του βασιλιά, χάρη στις ευκαιρίες για πατ.

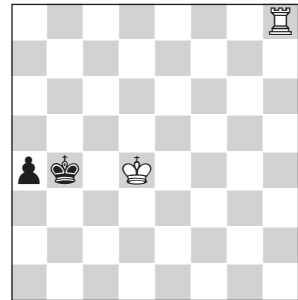
Θέσεις με πλευρική πίεση



Ισοπαλία, δεν έχει σημασία ποιος παίζει – πατ



**Αν παίζουν τα λευκά, κερδίζουν
Αν παίζουν τα μαύρα, κάνουν ισοπαλία**



**Τα λευκά κερδίζουν,
ανεξάρτητα από το ποιος έχει την κίνηση**

Ελέγξτε αυτές τις τρεις θέσεις σαν **Άσκηση**. Εάν μετακινήσουμε τους δύο βασιλιάδες και το πiónι προς τα δεξιά, τα πράγματα δεν αλλάζουν, αλλά μερικές άμυνες διαφέρουν. Μπορείτε να το ελέγξετε και αυτό ως **Άσκηση**.